

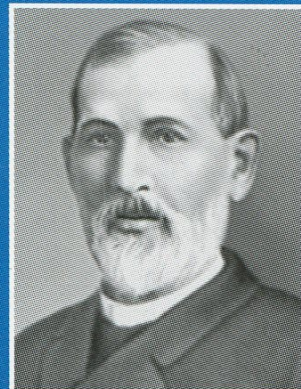


Лингвистическое Наследие **XIX** века

Ф. И. Буслаев

*Академик
Петербургской академии наук*

*Выдающийся филолог,
педагог, историк искусства*



УЧЕБНИК РУССКОЙ ГРАММАТИКИ, СБЛИЖЕННОЙ С ЦЕРКОВНОСЛАВЯНСКОЙ

*С приложением образцов
грамматического разбора*



URSS

Ф. И. Буслаев

**УЧЕБНИК
РУССКОЙ ГРАММАТИКИ,
СБЛИЖЕННОЙ
С ЦЕРКОВНОСЛАВЯНСКОЙ**

**С приложением
образцов
грамматического разбора**

Издание двенадцатое

Л. Э. М.



**URSS
МОСКВА**

Тверской государственный университет



Научная библиотека **00296413**

*Ч. 3
а. б.*

ОГЛАВЛЕНІЕ.

ЭТИМОЛОГІЯ.

	<i>Стран.</i>
ГЛАВА ПЕРВАЯ. Звуки и соотвѣтствующія имъ буквы	1
1. О гласныхъ	3
2. О согласныхъ	18
Приложеніе. О переносѣ частей слова изъ строки въ строку	31
ГЛАВА ВТОРАЯ. Образованіе и измѣненіе частей рѣчи. Общія понятія	32
1. Глаголь	39
2. Мѣстоименіе	62
3. Имя существительное	68
4. Имя прилагательное	86
5. Имя числительное	100
6. Нарѣчіе	104
7. Предлогъ	108
8. Союзъ	110
9. Междометіе	—
Слова сложные	111

СИНТАКСИСЪ.

ГЛАВА ПЕРВАЯ. Составъ предложеній и различныя ихъ виды	113
Приложеніе	130
1. Разстановка и соединеніе словъ на письмѣ	—
2. Знаки прерыванія	132
ГЛАВА ВТОРАЯ. Употребленіе частей рѣчи измѣняемыхъ	136
1. Глаголь	—
2. Мѣстоименіе	142
3. Имя существительное	146
4. Имя прилагательное	148
5. Имя числительное	149
ГЛАВА ТРЕТЬЯ. Словосочиненіе въ предложеніи простомъ	153
I. Согласованіе словъ	—
II. Управленіе словъ	157
1. Значеніе и употребленіе падежей	—
2. Значеніе и управленіе предлоговъ и нарѣчій предложныхъ	161
3. Управляющія части рѣчи	166
III. Отрицательное предложеніе	171

	<i>Стран.</i>
Глава четвертая. Сложное предложение	172
А. Подчинение одного предложения другому	—
1. Придаточное предложение полное	—
а) Мѣстоименія и частицы относительныя	—
б) Повелительное, сослагательное и условное наклоненія	176
в) Союзы	177
2. Придаточное предложение сокращенное	179
а) Причастіе и дѣепричастіе	—
б) Неопредѣленное наклоненіе	180
Б. Сочиненіе предложений равносильныхъ	181
В. Переходъ сочиненія въ подчиненіе, и обратно — подчиненія въ сочи-	
неніе. Соединеніе формъ подчиняющихъ и сочиняющихъ въ од-	
номъ и томъ же сложномъ предложеніи	184
1. Предложеніе вѣдословное	—
2. Предложеніе уступительное	185
3. Предложеніе сравнительное	186
4. Мѣстоименіе <i>нже</i> съ <i>же</i> и <i>что</i>	188
Г. Слѣяніе предложений	189
Прибавленіе. О порядкѣ словъ	190
Образцы грамматическаго разбора	195

